

Bouwkeramiek

Betegelde boogvelden

Ondanks de technische problemen die ik eerder meldde, werden glazuurde tegels vanaf het einde van de 19^{de} eeuw steeds meer als versieringselement toegepast in de gevelarchitectuur. Een geliefde plek hiervoor was het boogveld boven de kozijnen. Van oudsher was dit al een plek waar men graag fraaie natuurstenen sculpturen of siermetselwerk toepaste.

In een toekomstige aflevering van de scherf komt de baksteen in die sfeer natuurlijk ook nog aan de orde. Maar ik kan het nu toch niet laten om wat aandacht te vragen voor het siermetselwerk in de boogvelden van het Hofje van Paling en van Foreest op de Steijnstraat (foto 1) In dit in 1901 gebouwde Hof heeft de architect op dit gebied alles uit de kast gehaald en is bijna geen boogveld gelijk.



Foto 1



Foto 2
© foto's P.Verhoeven



Foto 3

Maar het was natuurlijk veel eenvoudiger om de gebogen vorm op te vullen met tegelwerk. Heel simpele voorbeelden hiervan zijn o.a. te vinden tegenover het genoemde Hofje (foto 2) en in de Emmastraat (foto 3).



Foto 4



Foto 5

Een veel mooier voorbeeld trof ik aan in Krabbendam (foto 4). In de voorgevel van dit fraaie pand zijn alle boogvelden voorzien van tegels met (jugendstil) waterlelie motieven (foto 5). Bij de minder opvallende zij- en achtergevel heeft men echter voor een simpeler oplossing gekozen. (foto 6). Maar eenieder die er oog voor heeft zal de tegelvelden overal en dus ook in de landelijke bouwkunst aantreffen (foto 7 en 8).



Foto 6



Foto 7

Hoed u voor namaak

Zoekende naar voorbeelden ben ik kort geleden tot mijn verbazing tot de ontdekking gekomen, dat het niet alles tegel is wat er blinkt. Wat ik jaren lang heb aangezien voor tegel- of metselwerk boogvullingen blijkt dat helemaal niet te zijn. Wat het dan wel is, is mij nog niet helemaal duidelijk, maar op de bijgevoegde foto's (foto 9 en 10) is goed te zien, dat het geen tegels zijn.



Foto 8



Foto 9



Foto 10

Piet Verhoeven, voormalig hoofd monumentenzorg en archeologie gemeente Alkmaar

DE SCHERF

NIEUWSBRIEF VAN POTTENBAKKERIJ BOERSMA

FNIDSEN 49 1811ND ALKMAAR

TEL. 072 515 2510 / 515 6171 FAX 072 515 2780 VoIP: 0878700089

Internet www.pottenbakkerijboersma.nl e-mail de-scherf@pottenbakkerijboersma.nl

Jaargang 10 nr. 3

augustus/september 2010

Verschijnt drie tot viermaal per jaar

Cursusseizoen 2010 / 2011 in oktober van start

Op 5 en 6 oktober starten de lessen van het cursusseizoen 2010/2011 weer. De cursussen worden gegeven op dinsdag en woensdag..

De ochtendcursussen van 9.30 tot 11.30, de middagcursussen van 13.30 tot 15.30 en de avondcursussen van 20.00 tot 22.00 uur.

Het cursusprogramma biedt de volgende mogelijkheden. De basiscursus handvormen voor beginners en de vervolgcursussen handvormen. Daarnaast de cursussen keramiek en tegelschilderen, de cursus boetseren en draaitechniek. Naast dit cursusaanbod zijn de cursus bouwkeramiek en kerfkeramiek de meer specialistische cursussen.

Alle cursussen worden gegeven in de pottenbakkerij aan het Fnidsen in groepjes van ten hoogste vijf deelnemers, dit om persoonlijke begeleiding te garanderen. Beginners en gevorderden door elkaar wat mogelijk maakt dat de gevorderde cursist op herhaling kan en de starter zicht heeft op welk het perspectief de inspanning kan opleveren.

De basiscursus handvormen is de aanrader voor de startende cursist. Deze basiscursus bestaat uit 15 lessen richt zich op het beheersen van techniek en materiaal, dit in een aantrekkelijk programma waarin het resultaat in de vorm van de eerste werkstukken trots kan worden getoond. Na de basiscursus kan met de vervolgcursus worden gestart waarin kan worden ingegaan op de individuele wensen van de cursist in een met hem of haar opgesteld programma.

De cursussen bouwkeramiek en kerfkeramiek zijn de meer specialistische cursussen in ons programma. Voor bouwkeramiek is een redelijke kennis van keramische materialen en technieken noodzakelijk om deze optimaal te kunnen volgen. De korte, uit vijf lessen bestaande cursus kerfkeramiek is ook door beginners te volgen, maar meer geschikt voor gevorderden daar deze cursus beperkt is tot deze specifieke decoratietechniek.

De cursus draaitechniek wordt niet in de pottenbakkerij gegeven maar op uw eigen draaischijf thuis.

Brochure

Alle cursussen zijn uitgebreid beschreven in de cursusbrochure 2010/2011.

Als u deze wilt ontvangen bel, schrijf of mail ons en wij zenden u de informatie.

Informatiedagen

Op alle zaterdagen in september kunt u in de pottenbakkerij binnenlopen voor informatie over onze activiteiten. Van 13.00 tot 17.00 uur bent u van harte welkom. Naast de informatie over de door ons verzorgde cursussen. Ook kunt u kennis maken met de unieke mogelijkheden die onze **kunstuitleen** u biedt. Mocht u ons op een ander tijdstip of dagdeel willen bezoeken is dat ook mogelijk. In dat geval verzoeken wij u om een afspraak te maken.

Doe eens een cursus cadeau !

Als u een familielid, vriend of kennis wilt verrassen met een origineel en creatief cadeau denk dan eens aan een cursus keramische technieken en vormgeving

Informatie over het uitgebreide cadeaupakket.



Pottenbakkerij Boersma
Fnidsen 49 Alkmaar
Tel. 072 515 2510 / 5156171

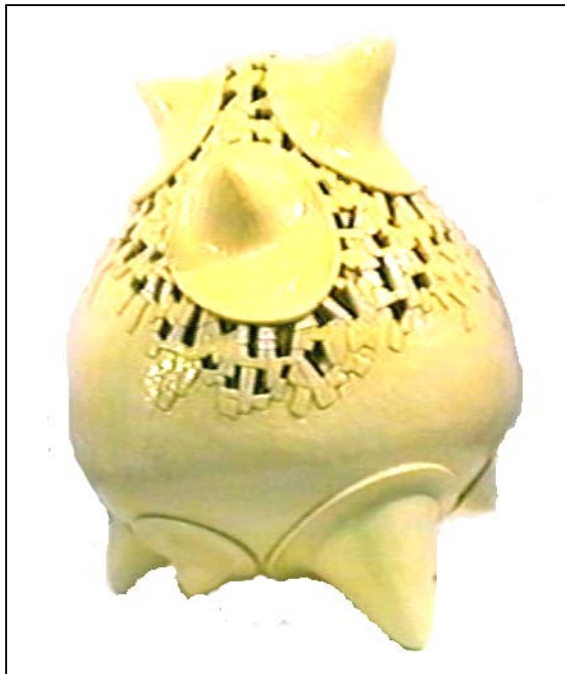
e-mail info@pottenbakkerijboersma.nl



Het archief

Ook in deze **SCHERF** weer een terugblik over de afgelopen 40 jaar. Toen wij in de jaren tachtig een catalogus wilden uitbrengen van objecten die wij in onze kunsttuleen opgenomen hadden, bleek de prijs om deze te laten drukken te hoog.

Het betaalbare alternatief was het in eigen beheer samenstellen van een videocatalogus. Op die manier was het mogelijk regelmatig een catalogus uit te brengen waar de deelnemers aan onze kunsttuleen op de hoogte bleven van nieuw werk om thuis rustig een keuze te maken uit het aanbod. De getoonde foto's zijn de stils van deze video opnamen.



De foto's tonen werkstukken vanaf het begin van onze activiteiten tot in de jaren negentig.

Links boven een uit zeven delen bestaand object van witbakkende klei met majolica gedecoreerd. Daarnaast een 60cm hoog ontwerp van zwartbakkende klei.

Hiernaast een werkstuk van 66cm hoog en 45Ø.

In het inwendig bevindt zich een tweede vorm die van alle kanten is te zien.

Hieronder ook een uit vijf delen bestaand object waar van de delen in elkaar passen.

Links daarvan een van de eerste ontwerpen die zijn uitgevoerd. Behalve dit werkstuk hebben deze stukken hun weg naar het publiek gevonden. Het eerste uitgevoerde ontwerp hebben wij zelf gehouden en is niet te koop.



Kunsttuleen

In het bovenstaande stuk een terugblik op werk van de afgelopen jaren. De ontwikkeling van nieuw werk staat echter niet stil. De collectie wordt doorlopend vernieuwt en uitgebreid. Als u kennis wilt maken met de mogelijkheden die wij u bieden, maak dan een afspraak, bent u van harte welkom. Dat kan ook 's avonds en in het weekeinde. Tel. 072 515 2510

DE SCHERF Digitaal

Het is nu ook mogelijk om **DE SCHERF** digitaal te ontvangen. Wilt u deze ontvangen stuur dan een e-mail naar de-scherf@pottenbakkerijboersma.nl

Tegeltableau Alkmaarse Waag. Keramiek of niet.

In **DE SCHERF** van april/mei 2009 werd in het artikel over bouwkeramiek het tegeltableau van de Alkmaarse Waag besproken.

Het tegeltableau op de waag is uitgevoerd in geëmailleerd lavasteen. Na het verschijnen van het artikel kwam de vraag bij ons binnen of dit dan wel keramiek is. Bij de daarna gestarte speurtocht naar het antwoord kwam de volgende informatie boven tafel.



De lavasteen uitvoering op de waag



De keramische uitvoering

In een Frans patent, gepubliceerd 30 november 1909 wordt een proces beschreven voor het duurzaam beschilderen van leisteen. De daarbij gebruikte lakken werden na het opbrengen in een openluchtoven verhit van 45° tot 65° en na 24 uur uit de oven gehaald en gekoeld. Daarna werd een tweede transparante laag aangebracht die eveneens weer 12 uur in de oven werd geplaatst en na afkoeling werd gepolijst. Het methode hierboven wordt beschreven als emaileren.

Hierbij is de volgende opmerking te maken. Bij het emaileren van metaal wordt met temperaturen van 700° tot 900° gewerkt. Bij glazuren van keramiek zijn de temperaturen nog hoger. Mofelen is wellicht een betere omschrijving van het beschreven proces. In Van Dale wordt mofelen omschreven als "lakken bij hoge temperatuur in een speciale oven drogen, waardoor een harde deklaag ontstaat". De methode leidde echter wel tot een weersbestendig resultaat. De op deze manier beschilderde leisteen werd toegepast bij schouwen en wanden en ook werd leisteen gemarmerd als goedkopere toepassing voor marmer.

Het antwoord op de vraag, is het tableau op de waag keramiek moet dus met nee beantwoord worden. Toch kunt u het tableau in keramische uitvoering bewonderen in het stedelijk museum van Alkmaar

Met dank aan de heren Boeder, Verhoeven en Kamermans voor de informatie die geleid heeft tot het antwoord op de vraag

Agenda

Niets is wat het lijkt!

Tot 12 september de expositie "Niets is wat het lijkt." van keramiste Hermien Buytendijk. Buytendijk werd in 1948 in Groningen geboren, zij is een typische laatbloeiër die sinds 1988 een constante stroom keramisch werk voortbrengt. Zij 'droomt' haar beelden en geeft ze vorm in klei. In vergane kleuren, met goud gedecoreerd zet ze een werkelijkheid neer die wij herkennen en je een glimlach ontlokt. De titels van de beelden geven een extra dimensie aan de wonderlijke en vaak geestige mens-dierfiguren. Zo zit er sinds kort in de voortuin van het museum een vrouw met een hondenkop, die op een klein wit botje kauwt dat uit haar rechter mondhoek hangt. 'Puppy love' heet het beeld, er ligt een kleine hond op haar schoot te slapen. Ook zweeft er een man op de binnenplaats van het museum, aan een visje. Een kat kijkt je spottend aan vanaf een kuipstoeltje. Hermiens beelden zijn prachtig van vorm, met een rijk bewerkte huid. Volumineuze dames, statige heertjes en zinnelijke poezen



Mythologische verbeelding op tegels

Van 3 oktober 2010 tot 27 februari is in het Nederlands Tegel Museum de expositie "Uit de boven- en onderwereld Mythologische verbeelding op tegels. Hiernaast De val van Icarus



Nederlands Dakpannen Museum

Doorlopende expositie en nieuwe aanwinsten.

Keramiekmuseum Princessehof

Tot 31 oktober

Liefde & Hebzucht 05 -Verhalen van gepassioneerde keramiekverzamelaars

DE SCHERF is een uitgave van Pottenbakkerij Boersma

© Pottenbakkerij Boersma © Foto's P.A.Boersma Lay-out Kikwiel.nl